

Karton, naturalnie!

Wszystko co trzeba wiedzieć
o opakowaniach kartonowych
do płynnej żywności.

Pro
Karton





Opakowania kartonowe do płynnej żywności

Płynne artykuły spożywcze, takie jak mleko czy soki, wymagają trwałego opakowania, które skutecznie ochroni je przed niekorzystnym wpływem czynników zewnętrznych (np. światła, tlenu, drobnoustrojów) oraz przed utratą cennych wartości odżywczych.

Opakowania kartonowe spełniają wszystkie te wymagania, dlatego doskonale nadają się do pakowania płynnej żywności. Dzięki swojej budowie i materiałom, z których są wykonane, gwarantują całkowite bezpieczeństwo zapakowanych w nie produktów spożywczych.

Kartony do płynnej żywności w wersji aseptycznej i nieaseptycznej

Aseptyczna technologia pakowania pozwala na przechowywanie żywności bez konieczności chłodzenia oraz stosowania konserwantów. W połączeniu z procesem obróbki UHT (ogrzewanie produktu do temperatury 130 stopni Celsjusza przez 2-4 sekundy) produkty, takie jak mleko i jego przetwory, które wcześniej musiały być przechowywane w warunkach chłodniczych obecnie są szeroko dostępne i mogą być dłużej przechowywane w temperaturze otoczenia, przy jednoczesnym zachowaniu swojego smaku i wartości odżywczych.

W opakowaniach nieaseptycznych przechowywane są produkty niskoprzetworzone, głównie mleko i napoje mleczne. Mleko poddawane jest wcześniejszej pasteryzacji, czyli procesowi obróbki termicznej w temperaturze 72 stopni Celsjusza przez ok. 15 sekund. Produkty przetworzone i pakowane w ten sposób muszą być dystrybuowane i przechowywane w warunkach chłodniczych. Tutaj również, jak w przypadku produktów UHT, nie zachodzi potrzeba stosowania konserwantów.

Kartony do napojów w przeważającej mierze są wykonane z surowca organicznego i w pełni odnawialnego

ok. 75%
karton



ok. 4%
aluminium
(w wersji aseptycznej)

ok. 21%
polietylen

75%
karton

gwarantuje gładką powierzchnię nadruku oraz zapewnia stabilność i wytrzymałość opakowania



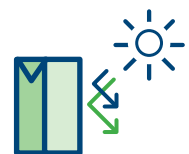
21%
polietylen

zapewnia szczelność opakowania i ochronę przed wpływem czynników zewnętrznych



4%
aluminium

chroni przed światłem, dostępem tlenu i drobnoustrojami



Zalety opakowań kartonowych do płynnej żywności



Uniwersalne

Kartony posiadają różne pojemności oraz kształty, dzięki czemu nadają się do pakowania różnych produktów i spełniają oczekiwania wszystkich grup konsumenckich.



Wygodne

Łatwość w użytkowaniu. Większość z nich posiada zamknięcia, są ustawne na półkach i w lodówce.



Bezpieczne w użyciu

Opakowania kartonowe nie posiadają ostrych krawędzi, nie tłuką się i są łatwe do otwarcia i ponownego zamknięcia.



Odpowiednie dla wymagającej żywności

Idealne dla pakowania pełnowartościowej, niskoprzetworzonej i wrażliwej żywności, takiej jak mleko, napoje mleczne, czy soki 100%. Produkty przechowywane w opakowaniach kartonowych w pełni zachowują swoje wartości odżywcze i smakowe.



Bez konserwantów

Przechowywana w kartonach żywności nie wymaga stosowania konserwantów, zarówno w przypadku produktów pakowanych w technologii aseptycznej, jak i nieaseptycznej.



Hermetyczne

Opakowania kartonowe doskonale chronią zapakowaną w nie płynną żywność. W przypadku opakowań aseptycznych mleko i soki mogą być przechowywane bez konieczności chłodzenia nawet przez kilka miesięcy.



Surowiec odnawialny

Kartony w przeważającej mierze są wykonane z surowca w pełni odnawialnego, który stanowi średnio ok. 75% masy opakowania. Drewno wykorzystywane do produkcji kartonów pochodzi z certyfikowanych i odpowiedzialnie zarządzanych upraw leśnych, co oznacza, że każde ścięte drzewo jest zastępowane nowymi nasadzeniami. Z jedno ściętego drzewa uzyskuje się masę celulozową potrzebną do wyprodukowania aż 12 000 jednolitrowych kartonów.



Recykling

Opakowania kartonowe do płynnej żywności podlegają procesowi recyklingu, w wyniku którego odzyskiwana jest celuloza. W procesie recyklingu powstają z niej nowe produkty, m.in. tektura falista i ręczniki papierowe.



Niska emisja CO²

Niska emisja CO² w całym cyklu życia kartonu, na którą wpływa wysoka środowiskowa efektywność pozyskiwania surowca i produkcji (w tym zrównoważone gospodarowanie odnawialnymi zasobami leśnymi). Również oszczędność energii w transporcie, dystrybucji oraz magazynowaniu i przechowywaniu produktów w opakowaniach kartonowych ma istotny wpływ na ograniczenie śladu węglowego.

5%

Efektywne w transporcie i dystrybucji

Opakowanie stanowi jedynie ok. 5% wagi całego ładunku (w karton o wadze 28-32 gramów można zapakować 1 litr produktu). Kartony są wygodne do paletyzowania, a ich zwarta forma pozwala na minimalne zużycie przestrzeni transportowej i magazynowej.



Higieniczne

Jednorazowe opakowanie zapewnia maksymalny poziom higieny dla konsumenta.



Branding 360 stopni

Praktycznie cała powierzchnia opakowania kartonowego może być przeznaczona na umieszczenie najważniejszych informacji marketingowych i produktowych.



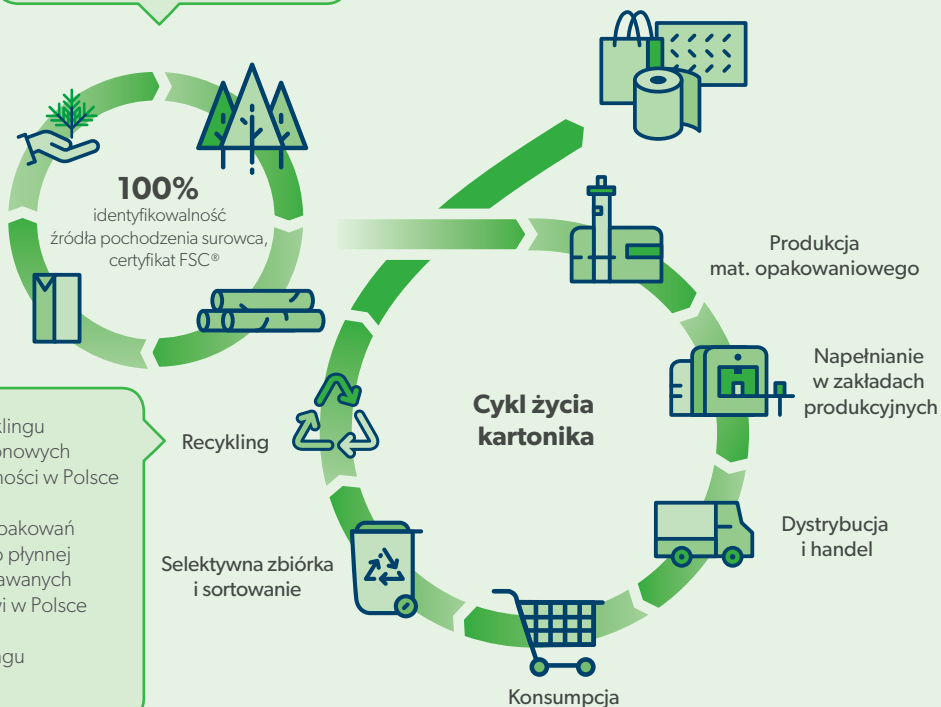
Miejsce kartonów do płynnej żywności w gospodarce o obiegu zamkniętym

Odpowiedzialne zarządzanie zasobami leśnymi

zapewnia nieprzerwaną dostępność surowców pierwotnych, chroni bioróżnorodność i ma pozytywny wpływ na klimat dzięki pochłanianiu CO² przez drzewa w procesie wzrostu

Produkty z recyklingu

tektura falista, papiery higieniczne, płyty wióropodobne



4 zakłady recyklingu opakowań kartonowych do płynnej żywności w Polsce

ok. 30% opakowań kartonowych do płynnej żywności poddawanych jest recyklingowi w Polsce

47% recyklingu kartonów w UE

Gospodarka o obiegu zamkniętym:

Stwarza warunki odzyskiwania wszystkich surowców wtórnych pochodzących ze zużytych materiałów (w tym z opakowań).

Zapewnia, że wszystkie zużyte opakowania są poddawane selektywnej zbiórce i procesom recyklingu.

Gdzie powinny trafić zużyte kartony po mleku i sokach?

1 lipca 2017 r. weszło w życie rozporządzenie Ministerstwa Środowiska, które wprowadza jednolity system selektywnego zbierania wybranych frakcji odpadów.



plastik, metal, opakowania wielomateriałowe



papier



szkło



odpady biodegradowalne

Zgodnie z Rozporządzeniem selektywnie zbiera się:

Papier – odpady z papieru, w tym tektury, odpady opakowaniowe z papieru i odpady opakowaniowe z tektury, zbiera się w pojemnikach koloru niebieskiego oznaczonych napisem „Papier”.

Szkło – odpady ze szkła, w tym odpady opakowaniowe ze szkła, zbiera się w pojemnikach koloru zielonego oznaczonych napisem „Szkło”.

Metale, tworzywa sztuczne, opakowania wielomateriałowe – odpady metali, w tym odpady opakowaniowe z metali, odpady tworzyw sztucznych, w tym odpady opakowaniowe tworzyw sztucznych, oraz **odpady opakowaniowe wielomateriałowe**, zbiera się w pojemnikach koloru żółtego oznaczonych napisem „Metale i tworzywa sztuczne”.

Odpady ulegające biodegradacji, ze szczególnym uwzględnieniem bioodpadów zbiera się w pojemnikach koloru brązowego oznaczonych napisem „Bio”.



Kartony do płynnej żywności należy wrzucać do żółtego pojemnika – należą one do kategorii opakowań wielomateriałowych.

W myśl zasady „Nie ma śmieci, są surowce” zużyte opakowania nie powinny trafiać na składowiska odpadów, ale być selektywnie zbierane, a następnie poddawane recyklingowi, ponieważ stanowią cenny surowiec wtórny, z którego, jak to ma miejsce np. w przypadku kartonów do napojów można odzyskać celulozę, którą używa się ponownie do produkcji różnego rodzaju papierów i tektur.

Od zużytego kartonu do płynnej żywności do nowych produktów papierniczych



Selektywne zbieranie jest niezbędnym warunkiem rozpoczynającym proces recyklingu kartonów do płynnej żywności. Tylko to co zostało zebrane może być poddane recyklingowi.

Selektywne zbieranie kartonów do płynnej żywności



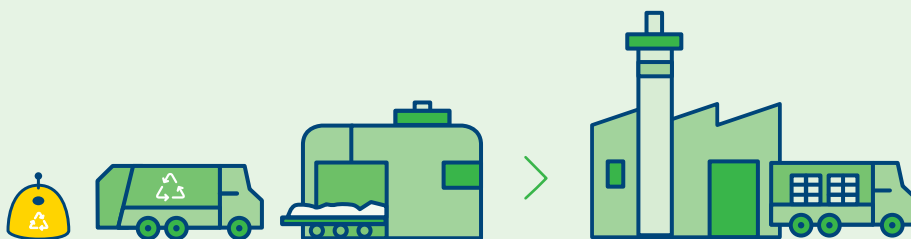
Zbiórka razem z tzw. „frakcją lekką” (żółty pojemnik)

Kartony do płynnej żywności są zbierane razem z plastikiem, metalami oraz z innymi opakowaniami wielomateriałowymi.



Zbiórka razem ze zmieszanimi odpadami komunalnymi

W miarę rozwoju systemu selektywnej zbiórki masa surowca pozyskiwanego z tego strumienia odpadów będzie maleć. Kartony pochodzące z tego strumienia posiadają ograniczoną przydatność do recyklingu.



Sortownia

Kartony do płynnej żywności, wraz z innymi odpadami opakowaniowymi pochodzącymi z żółtego pojemnika, trafiają do regionalnych sortowni, gdzie są wyodrębniane, belowane, a następnie wysyłane do papierni, w których podlegają procesowi recyklingu.

Papiernia

Produktami powstającymi w procesie recyklingu są m.in. tektura falista i papiery higieniczne.



Fundacja ProKarton została założona przez producentów materiału opakowaniowego, który przeznaczony jest do produkcji opakowań do mleka i soku. Fundacja powstała w 2011 roku w odpowiedzi na społeczne zapotrzebowanie w zakresie edukacji ekologicznej.

ProKarton promuje korzystanie z kartonów do płynnej żywności, jako opakowań nowoczesnych, gwarantujących najlepszą ochronę zapakowanej w nie płynnej żywności. Opakowania kartonowe posiadają szereg atrybutów ekologicznych, dzięki którym ograniczeniu ulega ich wpływ na środowisko naturalne, w całym cyklu ich życia.

Cele Fundacji ProKarton:

- poszerzanie wiedzy konsumentów na temat zalet kartonowych opakowań do płynnej żywności,
- kreowanie pozytywnego wizerunku opakowań kartonowych,
- wspieranie recyklingu kartonów do płynnej żywności,
- prowadzenie konstruktywnego dialogu z mediami i innymi interesariuszami, w obszarze ochrony środowiska i zarządzania odpadami opakowaniowymi.

Misją Fundacji ProKarton jest edukacja ekologiczna oraz promowanie kartonów do mleka i soków, które jako nowoczesna forma opakowań do płynnej żywności, zapewniają jej najlepszą ochronę i minimalizują niekorzystny wpływ na środowisko.



Fundacja ProKarton

ul. Dobra 8/10 m. 8
00-388 Warszawa
kom. 601 303 956
e-mail: biuro@prokarton.org
www.prokarton.pl
facebook.com/kartonnaturalnie

