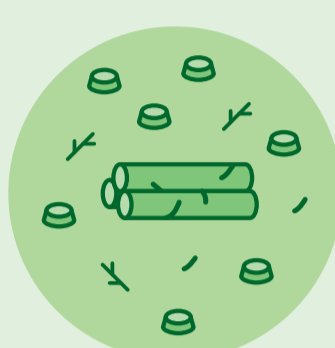


Lasy pokrywają 1/3 powierzchni Ziemi.



Niestety w szybkim tempie ich ubywa – **tracimy ok. 13 milionów hektarów rocznie.**



Dlatego tak ważne jest, aby odpowiedzialnie korzystać z bogactwa lasów i wybierać produkty wykonane z surowca drzewnego pochodzącego ze zrównoważonych upraw leśnych lub produkty z recyklingu.



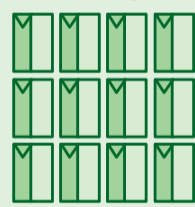
Kartony do płynnej żywności są w około 75% wykonane z pochodzącej z drewna celulozy, która jest surowcem w pełni odnawialnym i przy zachowaniu odpowiedzialnej polityki leśnej nigdy nie ulegnie wyczerpaniu.



Certyfikacja FSC® pomaga chronić lasy, ponieważ potwierdza, że objęty nią las jest zarządzany w sposób odpowiedzialny, uwzględniający aspekty przyrodnicze, gospodarcze i społeczne. Dzięki mądrym korzystaniu z lasów, będą mogły się nimi cieszyć również przyszłe pokolenia!



12 tys.



Z jednego ściętego drzewa uzyskuje się masę celulozową potrzebną do wyprodukowania aż 12 000 jednolitrowych kartonów.



Kartony do płynnej żywności należy zawsze wrzucać do żółtego pojemnika, aby można było odzyskać z nich w procesie recyklingu cenny surowiec wtórny – celulozę i wyprodukować z niej nowe produkty.

Kartony do płynnej żywności z oznaczeniem FSC® wpisują się w założenia GOZ - gospodarki obiegu zamkniętego ponieważ:



Główny komponent kartonów do płynnej żywności – celuloza, jest surowcem w pełni odnawialnym, a dzięki oznaczeniu FSC® na kartonie mamy pewność, że pochodzi on z odpowiedzialnych źródeł.



Po zużyciu kartony do płynnej żywności podlegają procesowi recyklingu.



Recykling kartonów do płynnej żywności zapewnia drugie życie surowca. Powracają one do obiegu gospodarczego jako np. tektura falista, szary papier, ręczniki papierowe, chusteczki higieniczne.

Komentarz eksperta Fundacji ProKarton na Dzień Ziemi 2020

Jaki związek ma segregacja odpadów w domu i gospodarka o obiegu zamkniętym?

Gospodarka o obiegu zamkniętym to rzeczywistość, w której wszystko ma określoną wartość i krąży w zamkniętych cyklach, przy jak najmniejszym marnowaniu zasobów. Chodzi więc o to, aby myśleć o produkcie w całym cyklu życia – zaczynając od jego zaprojektowania, przez pozyskiwanie surowców, produkcję, dystrybucję, konsumpcję, zbieranie odpadów, aż do ich zagospodarowania.

Segregacja odpadów jest więc jednym z ważnych elementów tej całości. Jeżeli wszyscy będziemy segregować odpady i wyrzucać je do odpowiednich pojemników, zachowają one odpowiednią jakość surowcową. Szkło do zielonego, papier do niebieskiego, tworzywa sztuczne i metale do żółtego. Do żółtego pojemnika wyrzucamy także odpady wielomateriałowe, takie jak zużyte kartony do płynnej żywności (np. po mleku i sokach).

Im więcej dobrze posegregowanych odpadów znajdzie się w odpowiednim pojemniku, tym większe osiągniemy poziomy recyklingu. A tym samym więcej cennych surowców wtórnych będzie mogło być wykorzystane w ponownej produkcji w przedsiębiorstwach.

Co to znaczy, że kartony do płynnej żywności wpisują się w założenia gospodarki o obiegu zamkniętym?

Prześledźmy kartony do płynnej żywności przez kilka różnych etapów cyklu życia. Zwróćmy uwagę, że są lekkie, a dzięki temu konieczność zużycia energii np. do transportu jest minimalizowana. Składają się w ok. 75% z papieru, który jest surowcem w pełni odnawialnym. Przy odpowiedzialnie prowadzonej polityce leśnej zasób tego surowca nigdy się nie wyczerpie, a więc surowce potrzebne do produkcji będą stale dostępne dla gospodarki.

Dodatkowo w większości przypadków produkty w nich zawarte (np. mleko UHT, soki i napoje) nie wymagają chłodzenia (czyli dostarczenia dodatkowej energii) podczas transportu i przechowywania przed ich otwarciem. Zawdzięczamy to specjalnej technologii aseptycznego przetwarzania i pakowania. Technologia ta sprawia również, że nie zachodzi potrzeba dodawania do produktów konserwantów. Dodatkowo prostopadłościenny kształt kartonów do płynnej żywności pozwala na optymalne wykorzystanie przestrzeni transportowej i magazynowej. To wszystko pozytywnie oddziałuje na bilans zużycia energii, zanim jeszcze produkt zawarty w tym opakowaniu znajdzie się w naszym domu.

Dzięki swojej wielowarstwowej budowie kartony są odporne na działanie np. światła i tlenu, co skutecznie przeciwdziała psuciu się zawartego w nich produktu. A pamiętajmy, że przeciwdziałanie marnowaniu żywności to jeden z istotnych elementów gospodarki o obiegu zamkniętym dotyczący produktów spożywczych. Często zapominamy bowiem, że zepsuta żywność jest jednym z najtrudniejszych w zagospodarowaniu odpadów.

I w końcu prawidłowe zbieranie i zagospodarowanie odpadów po kartonach do płynnej żywności idealnie domyka w tym zakresie podejście gospodarki o obiegu zamkniętym. Jeżeli my wszyscy, jako konsumenci, będziemy selektywnie zbierać kartony po mleku i sokach i wyrzucać je do żółtego pojemnika, sprawi to, że zostaną one poddane recyklingowi, powrócą do obiegu gospodarczego i będą wykorzystane do produkcji np. tektury albo papierów higienicznych. W ten sposób cykl życia takich opakowań domknie się, zmniejszając ich oddziaływanie na środowisko.

Czym jest certyfikacja FSC®?

Certyfikacja FSC® jest systemem certyfikacji gospodarki leśnej na świecie. Potwierdza on, że las jest gospodarowany w sposób chroniący naturalny ekosystem i korzystny dla lokalnej społeczności oraz pracowników, a także, że jest opłacalny ekonomicznie. Obecnie ponad 195 milionów hektarów lasów w 84 krajach jest zarządzanych zgodnie z wymogami FSC®.

Pamiętajmy, że lasy to najbardziej różnorodnie biologicznie ekosystemy lądowe. Są one domem dla ponad 80% lądowych gatunków roślin i zwierząt. Problemem natomiast jest tempo wylesiania - każdego roku tracimy ok. 13 milionów hektarów lasów. Są wypalane i karczowane pod pastwiska, pod uprawy oraz wycinane dla pozyskania surowca drzewnego.

Dlatego tak ważne jest, aby wybierać produkty oznaczone logiem FSC®. Dzięki temu możemy być pewni, że nie zostały one wyprodukowane kosztem lasu, zwierząt, roślin, ani ludzi, których byt od nich zależy. I takim przykładem są kartony do płynnej żywności. Ich główny komponent, czyli celuloza, jest surowcem pochodzącym z odpowiedzialnych źródeł, certyfikowanych przez FSC®. W ten sposób pomagamy chronić lasy i sprawiamy, że będą mogły się nimi cieszyć również przyszłe pokolenia.

O Fundacji:

Fundacja ProKarton została założona przez dostawców kartonowego materiału opakowaniowego do mleka i soków. Fundacja powstała w 2011 roku w odpowiedzi na społeczne zapotrzebowanie w zakresie edukacji ekologicznej. ProKarton promuje korzystanie z kartonów do płynnej żywności jako opakowań nowoczesnych, gwarantujących najlepszą ochronę zapakowanej w nie płynnej żywności. Opakowania kartonowe posiadają szereg atrybutów ekologicznych, dzięki którym minimalizowaniu ulega ich wpływ na środowisko naturalne.

Cele Fundacji ProKarton:

- poszerzanie wiedzy konsumentów na temat zalet kartonowych opakowań do płynnej żywności,
- kreowanie pozytywnego wizerunku opakowań kartonowych do płynnej żywności,
- wspieranie recyklingu opakowań kartonów do płynnej żywności,
- prowadzenie konstruktywnego dialogu z mediami i innymi interesariuszami w obszarze ochrony środowiska i zarządzania odpadami opakowaniowymi.



Fundacja na rzecz edukacji ekologicznej i promocji opakowań
kartonowych do płynnej żywności

Misją Fundacji ProKarton jest edukacja ekologiczna oraz promowanie kartonów do mleka i soków, które jako nowoczesna forma opakowań do płynnej żywności, zapewniają jej najlepszą ochronę.

Kontakt dla mediów:

Anna Dostatnia

Biuro prasowe, Odyseja PR

(+48) 533 341 073

annadostatnia@odysejapr.pl

Eliza Kucharska

Biuro prasowe, Odyseja PR

(+48) 885 223 022

elizakucharska@odysejapr.pl