

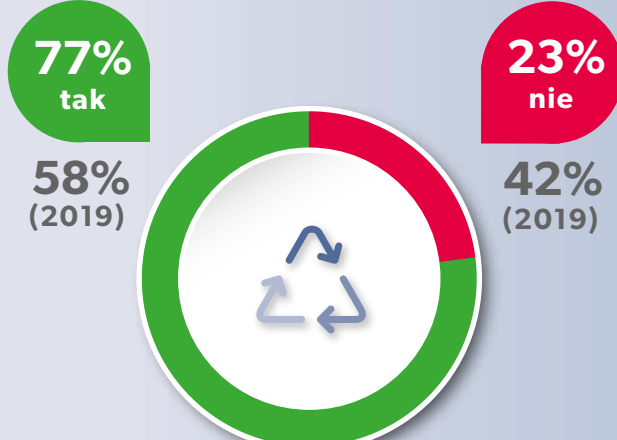
Jak zmienia się wiedza Polaków na temat segregacji zużytych kartonów do płynnej żywności?

Badanie Kantar na zlecenie Fundacji ProKarton, wrzesień 2020



SEGREGACJA Czy segregujesz odpady opakowaniowe?

- Kobiety częściej niż mężczyźni segregują odpady opakowaniowe.
- Osoby w wieku 30-49 lat oraz osoby z wykształceniem wyższym częściej segregują odpady opakowaniowe.
- Rzadziej odpady opakowanie segregują osoby z województw: świętokrzyskiego, warmińsko-mazurskiego, małopolskiego, mazowieckiego i opolskiego.

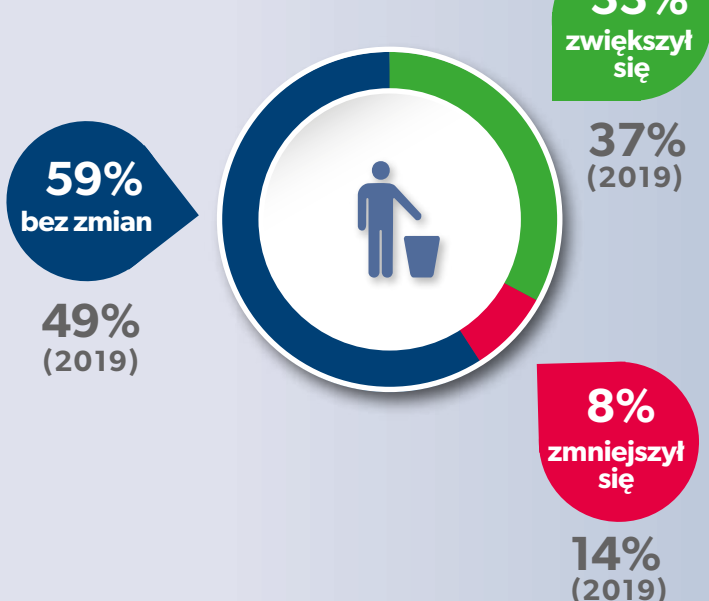


ZNACZĄCO WZRÓSŁ procent Polaków, którzy segregują odpady opakowaniowe w porównaniu z 2019 rokiem.

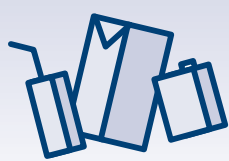
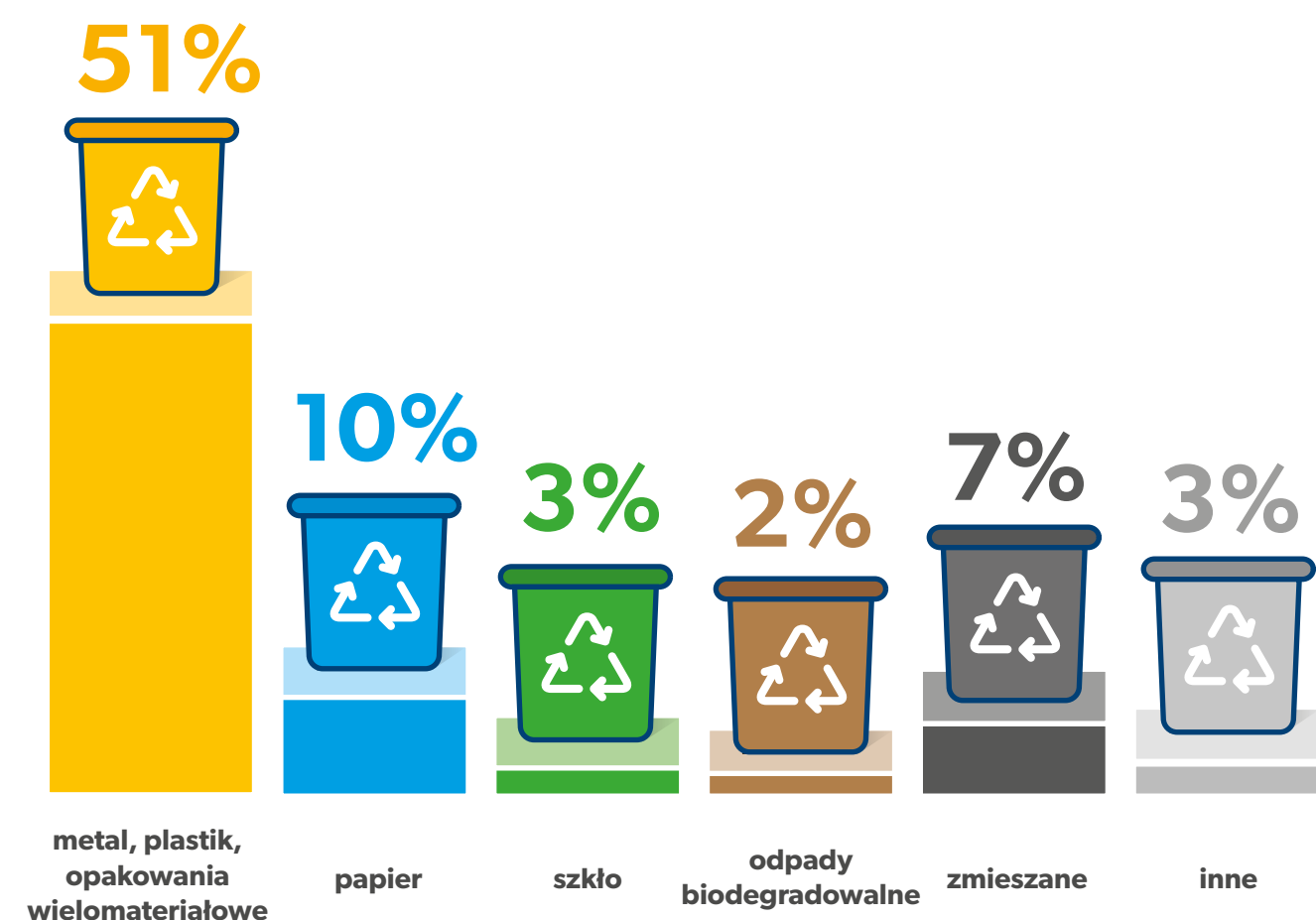
POZIOM WIEDZY Jak zmienia się poziom wiedzy Polaków na temat segregacji odpadów opakowaniowych?

Brak różnicy w poziomie wiedzy na temat segregacji odpadów dostrzegają przede wszystkim osoby o wykształceniu podstawowym, zamieszkujące miasta średniej wielkości oraz województwo świętokrzyskie.

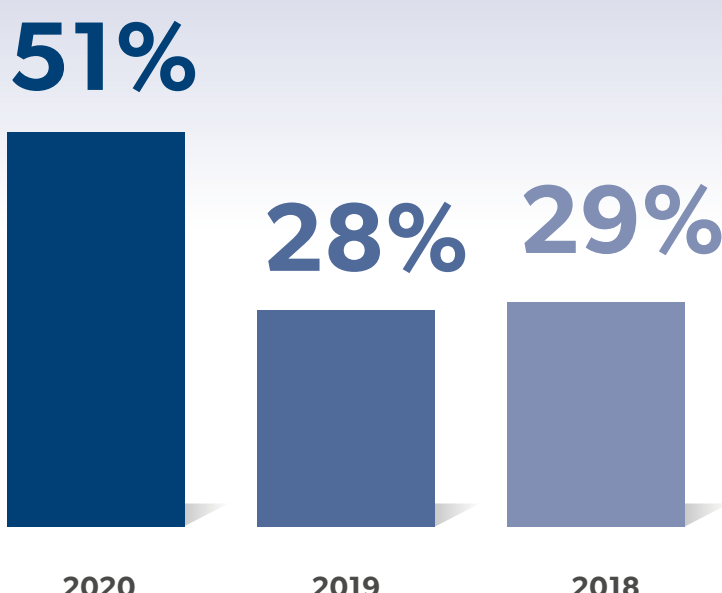
Swoją wiedzę w ciągu 3 lat najbardziej zwiększyły w swojej opinii osoby o wykształceniu wyższym, mieszkańcy miast o liczbie ludności pow. 500 tys. oraz województwa opolskiego.



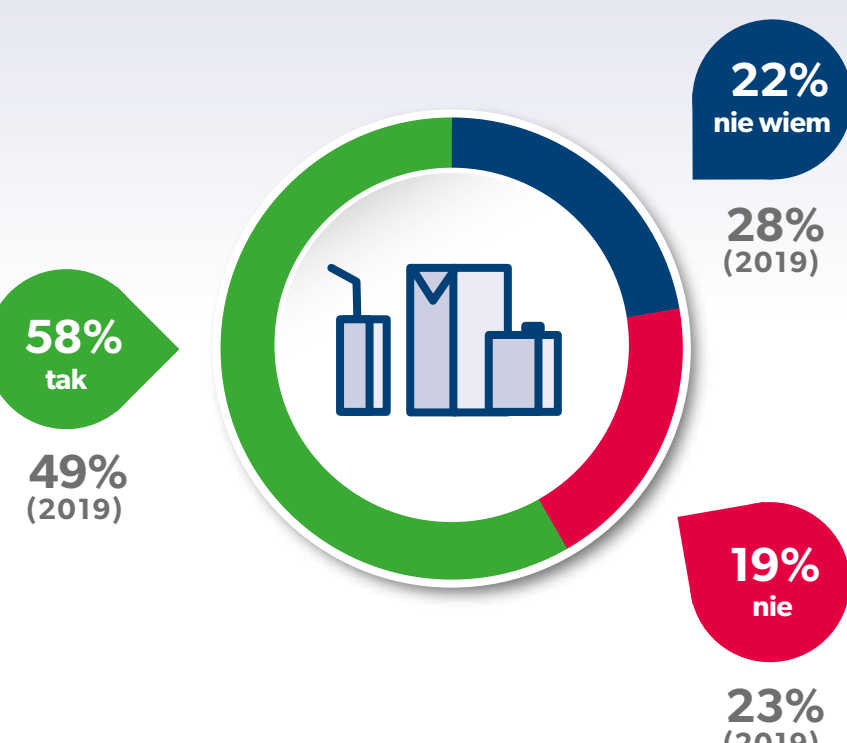
SPOSÓB SEGREGACJI Do jakiego pojemnika wrzucamy zużyte kartony po mleku i sokach?



PONAD POŁOWA POLAKÓW prawidłowo segreguje kartony po płynnej żywności do żółtego pojemnika. To niemal dwukrotnie więcej w porównaniu do 2019 roku!



WIEDZA O RECYKLINGU Czy kartony po mleku i sokach podlegają recyklingowi?



58% Polaków wie, że kartony do płynnej żywności poddawane są recyklingowi.

Największy odsetek osób, które wiedzą, że kartony po mleku i sokach podlegają recyklingowi, obserwujemy wśród kobiet oraz w grupie osób o wykształceniu wyższym.

Najrzadziej o tym, że kartony po mleku i sokach podlegają recyklingowi wiedzą osoby z grupy o wykształceniu podstawowym oraz mieszkańcy regionu centralnego.