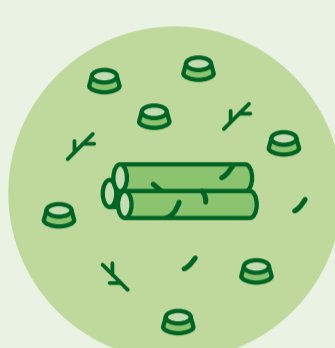


Lasy pokrywają 1/3 powierzchni Ziemi.



Niestety w szybkim tempie ich ubywa – **tracimy ok. 13 milionów hektarów rocznie.**



Dlatego tak ważne jest, aby odpowiedzialnie korzystać z bogactwa lasów i wybierać produkty wykonane z surowca drzewnego pochodzącego ze zrównoważonych upraw leśnych lub produkty z recyklingu.



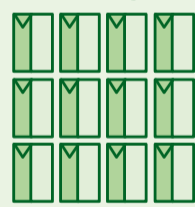
Kartony do płynnej żywności są w około 75% wykonane z pochodzącej z drewna celulozy, która jest surowcem w pełni odnawialnym i przy zachowaniu odpowiedzialnej polityki leśnej nigdy nie ulegnie wyczerpaniu.



Certyfikacja FSC® pomaga chronić lasy, ponieważ potwierdza, że objęty nią las jest zarządzany w sposób odpowiedzialny, uwzględniający aspekty przyrodnicze, gospodarcze i społeczne. Dzięki mądrym korzystaniu z lasów, będą mogły się nimi cieszyć również przyszłe pokolenia!



12 tys.



Z jednego ściętego drzewa uzyskuje się masę celulozową potrzebną do wyprodukowania aż 12 000 jednolitrowych kartonów.



Kartony do płynnej żywności należy zawsze wrzucać do żółtego pojemnika, aby można było odzyskać z nich w procesie recyklingu cenny surowiec wtórny – celulozę i wyprodukować z niej nowe produkty.

Kartony do płynnej żywności z oznaczeniem FSC® wpisują się w założenia GOZ - gospodarki obiegu zamkniętego ponieważ:



Główny komponent kartonów do płynnej żywności – celuloza, jest surowcem w pełni odnawialnym, a dzięki oznaczeniu FSC® na kartonie mamy pewność, że pochodzi on z odpowiedzialnych źródeł.



Po zużyciu kartony do płynnej żywności podlegają procesowi recyklingu.



Recykling kartonów do płynnej żywności zapewnia drugie życie surowca. Powracają one do obiegu gospodarczego jako np. tektura falista, szary papier, ręczniki papierowe, chusteczki higieniczne.