

Odpowiedzialne zarządzanie zasobami leśnymi

zapewnia nieprzerwaną dostępność surowców pierwotnych, chroni bioróżnorodność i ma pozytywny wpływ na klimat dzięki pochłanianiu CO₂ przez drzewa w procesie wzrostu



Produkty z recyklingu

tektura falista, papiery higieniczne, płyty wióropodobne



Produkcja
mat. opakowaniowego

Napełnianie
w zakładach
produkcyjnych

Dystrybucja
i handel

Cykl życia kartonika

Recykling

Selektywna
zbiórka
i sortowanie

Konsumpcja

5 zakładów recyklingu opakowań kartonowych do płynnej żywności w Polsce

prawie 40% opakowań kartonowych do płynnej żywności poddawanych jest recyklingowi w Polsce

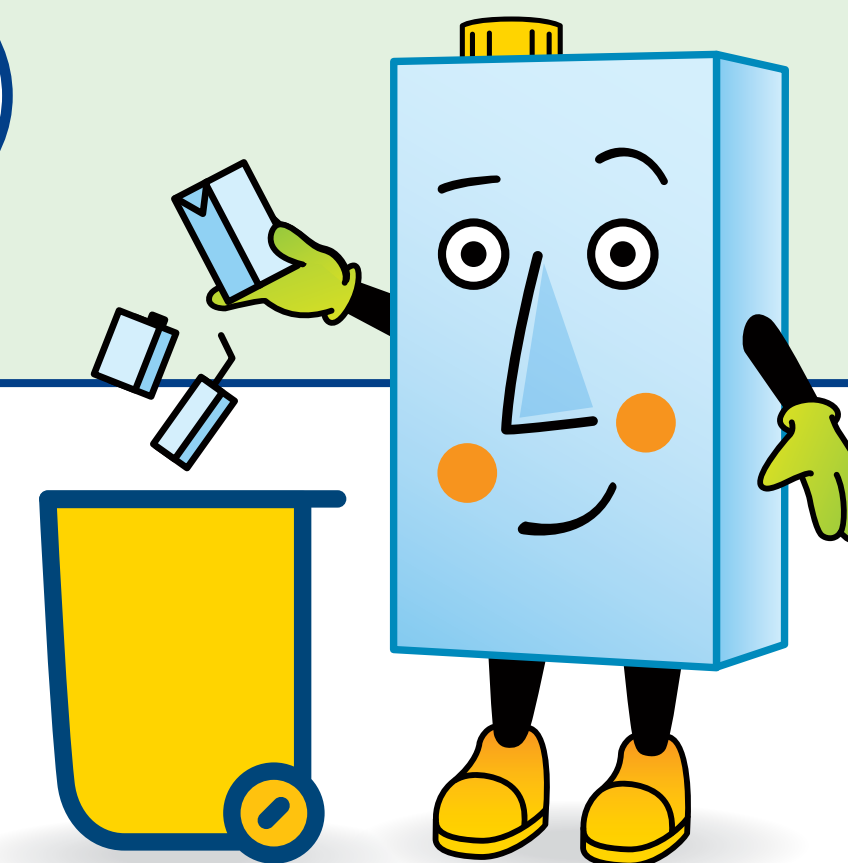
51% recyklingu kartonów w UE

Gospodarka o obiegu zamkniętym

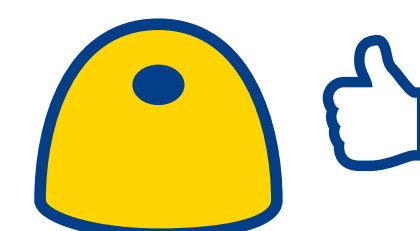
Stwarza warunki odzyskiwania wszystkich surowców wtórnych pochodzących ze zużytych materiałów (w tym z opakowań).

Zapewnia, że wszystkie zużyte opakowania są poddawane selektywnej zbiórce i procesom recyklingu.

Selektywne zbieranie jest niezbędnym warunkiem rozpoczynającym proces recyklingu kartonów do płynnej żywności. Tylko to, co zostało zebrane, może być poddane recyklingowi.



Selektywne zbieranie kartonów do płynnej żywności



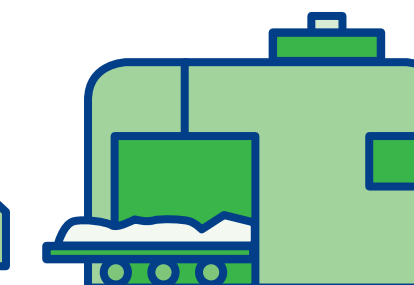
Zbiórka razem z tzw. „frakcją lekką” (żółty pojemnik)

Kartony do płynnej żywności są zbierane razem z plastikiem, metalami oraz z innymi opakowaniami wielomateriałowymi.



Zbiórka razem ze zmieszаныmi odpadami komunalnymi

W miarę rozwoju systemu selektywnej zbiórki, masa surowca pozyskiwanego z tego strumienia odpadów będzie maleć. Kartony pochodzące z tego strumienia posiadają ograniczoną przydatność do recyklingu.



Sortownia

Kartony do płynnej żywności, wraz z innymi odpadami opakowaniowymi pochodzącymi z żółtego pojemnika, trafiają do regionalnych sortowni, gdzie są wyodrębniane, belowane, a następnie wysyłane do papierni, w których podlegają procesowi recyklingu.

Papiernia

Produktami powstającymi w procesie recyklingu są m.in. tektura falista i papiery higieniczne.

